

HASZNÁLATI UTASÍTÁS - Govee Wi-Fi RGB Smart LED Szalag 10m - Model H6110

A csomag tartalma

LED szalagok	2
Hálózati adapter	1
Használati utasítás	1
Szervizkártya	1

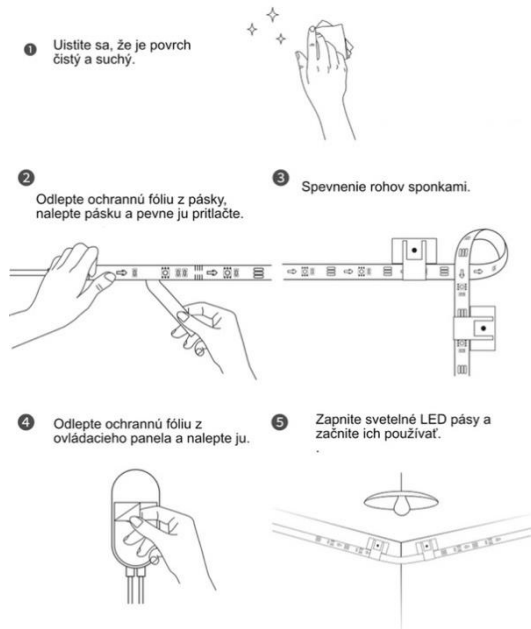
Előírások

Hosszúság	2x5m
A színek	RGB
Vízállóság	Nem
Az irányítás módja	App, vezérlőegység, hangvezérlés
Tápegység	12V

Az eszköz telepítése

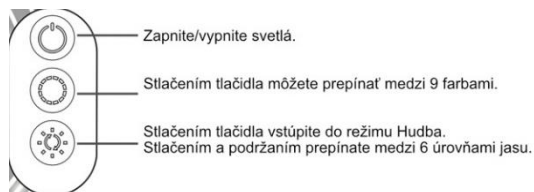
Telepítés előtt

Bontsa ki a jelölőnégyzetet, és jelölje be a csomagolási lista összes cikkét.



1. Torolja meg a felületet hogy tiszta és száraz legyen.
2. Húzza le a ragasztófolját és utána alaposan ragasztja ahová szeretné a szalagot.
3. Keményítse be a behajlásoknál.
4. Húzza le a ragasztófolját az irányító egységről és helyezze el közel oda ahonnan ered a zene.
5. Most már bekapcsolhatja a LED szalagot használatra készen.

Kapcsolja be a fénycsíkokat, és ellenőrizze, hogy világít-e.



Villany be és kikapcsolása

A gomb megnyomásával í szín között tud váltani

A gomb megzomásával a zene módba kapcsol átt

Ha megzomja a gombot es megtartsa 6 fokozatú világosság koszt válthat

Vezérlés vezérlőegységen keresztül

A Govee Home alkalmazás letöltése

Töltse le a Govee Home alkalmazást az App Store-ból (iOS-eszközök) vagy a Google Playről (Android eszközök). Kapcsolja be a Bluetooth funkciót az okostelefonján.

Megjegyzés: Szüksége van egy iOS 9.3 (vagy újabb) vagy Android 4.4 (vagy újabb).

Csatlakozás Wi-Fi hálózathoz

Kapcsolja be a Bluetooth-t a mobiltelefonján.

Nyissa meg a Govee Home alkalmazást, és koppintson a jobb felső sarokban található "+" ikonra.

Válassza a "H6110" lehetőséget az eszközök listájából.

Csatlakozáshoz vagy kihagyáshoz válassza a 2,4 GHz-es Wi-Fi lehetőséget.



Govee Home alkalmazás

Fénycsíkok vezérlése az Alexa/Google Assistant segítségével

Wi-Fi-beállítások

Győződjön meg arról, hogy az öv Wi-Fi hálózathoz van csatlakoztatva, ha nem, kövesse az alábbi lépéseket a Wi-Fi beállításához.

és. Nyissa meg az alkalmazást, jelölje ki a hozzáadott fénycsíkot, és koppintson a jobb felső sarokban található Beállítások ikonra.

b. Koppintson a "Wi-Fi beállítások" elemre, válasszon ki egy elérhető Wi-Fi-hálózatot, és adja meg jelszavát.

Megjegyzés: Wi-Fi esetén adjon meg egy Wi-Fi hálózati nevet: Csak a 2,4 GHz-es és a 802,11 b/g/n Wi-Fi hálózatokat támogatja.

Alexa/Google Segéd használata

és. Nyissa meg az alkalmazást, jelölje ki a hozzáadott fénycsíkot, és koppintson a jobb felső sarokban található Beállítások ikonra.

b. Koppintson az "Útmutató használata" gombra, és kövesse a képernyőn megjelenő utasításokat a telepítés befejezéséhez.

Hibaelhárítás

1. A ragasztószalag nem elég erős.

Győződjön meg arról, hogy a telepítési felület tiszta és száraz.

A szalag ragasztása után nyomja meg erősen.

Erősítse meg a telepítést további klipekkel és szalaggal.

2. Nem lehet csatlakozni a Bluetooth-hoz.

Ne hagyja ki a Bluetooth-kapcsolatot az alkalmazásban.

Győződjön meg arról, hogy a Bluetooth engedélyezve van az okostelefonján.

Előfordulhat, hogy okostelefonja nem kompatibilis a Govee Home alkalmazással. Próbáljon meg egy másik okostelefont használni, majd csatlakozzon újra.

Kapcsolja ki a sávilágítást és a Bluetooth-t a telefonján, majd kapcsolja be őket, és próbálkozzon újra.

Csatlakozáskor győződjön meg arról, hogy okostelefonja a fénycsíktól 1 m-en belül van.

Távolítsa el az akadályokat a fénycsíkok és az okostelefon között.

3. A fénycsíkok nem jelenítik meg a teljes kiválasztott színt/egyes LED-ek nem világítanak.

A gyors termékcsereért vegye fel a kapcsolatot a Govee támogatási csapatával.

4. Nem tudom szinkronizálni a fénycsíkokat a zene ritmusával.

Helyezze a vezérlőegységet közelebb a zeneforráshoz.

Tisztítsa meg a vezérlőegység mikrofonját, majd próbálkozzon újra.

5. Nem lehet csatlakozni a Wi-Fi hálózathoz.

Ne hagyja ki a Wi-Fi-kapcsolat lépéseit az alkalmazásban.

Az 5 GHz-es hálózat nem támogatott. Állítsa az útválasztót 2,4 GHz-re, majd állítsa alaphelyzetbe.

Csatlakoztassa telefonját Egy Wi-Fi hálózathoz, és győződjön meg arról, hogy a hálózat megfelelően működik.

Győződjön meg arról, hogy a megfelelő Wi-Fi nevet és jelszót adta meg.

Módosítsa a Wi-Fi jelszavát rövidre. 8 számjegy és betű ajánlott.

Csatlakoztassa a telefon hotspotját a fénycsíkokhoz, és győződjön meg arról, hogy a fény útválasztó működik.

6. Nem lehet csatlakozni Alexához.

Húzza ki a fénycsík összes csatlakozó részét, majd csatlakoztassa őket erősen.

Állítsa vissza a Wi-Fi-t okostelefonján. Húzza ki az adapterportot, majd csatlakoztassa újra.

7. A fénycsíkok nem működnek.

Húzza ki a fénycsíkok összes csatlakozó részét, majd csatlakoztassa őket határozottan.

Koppintson a Vezérlőpult vagy az alkalmazás be- és kikapcsoló gombjára, hogy ellenőrizze, van-e probléma a csíkok minőségével kapcsolatban.

Támogatási e-mail: info@tygotec.eu

Megfelelőségi információk

NYILATKOZAT AZ UNIÓS SZABÁLYOK BETARTÁSÁRÓL:

Shenzhen Intellirocks Tech Co. Ltd. kijelenti, hogy ez a berendezés megfelel a 2014/53/EU irányelv alapvető követelményeinek és egyéb vonatkozó rendelkezéseinek.

Az eu-s megfelelőségi nyilatkozat egy példánya elérhető a www.govee.com/ honlapján.

Az EU kapcsolattartó címe:

BellaCocool GmbH (e-mail: info@bellacocool.de)

Pattenkogerstraße 18, 10247 Berlin, Németország